

WAKAPI WAKAN

L'étoile sacrée sortie de l'ombre

FICHE TECHNIQUE DU SPECTACLE

 Avant - scène vue de face

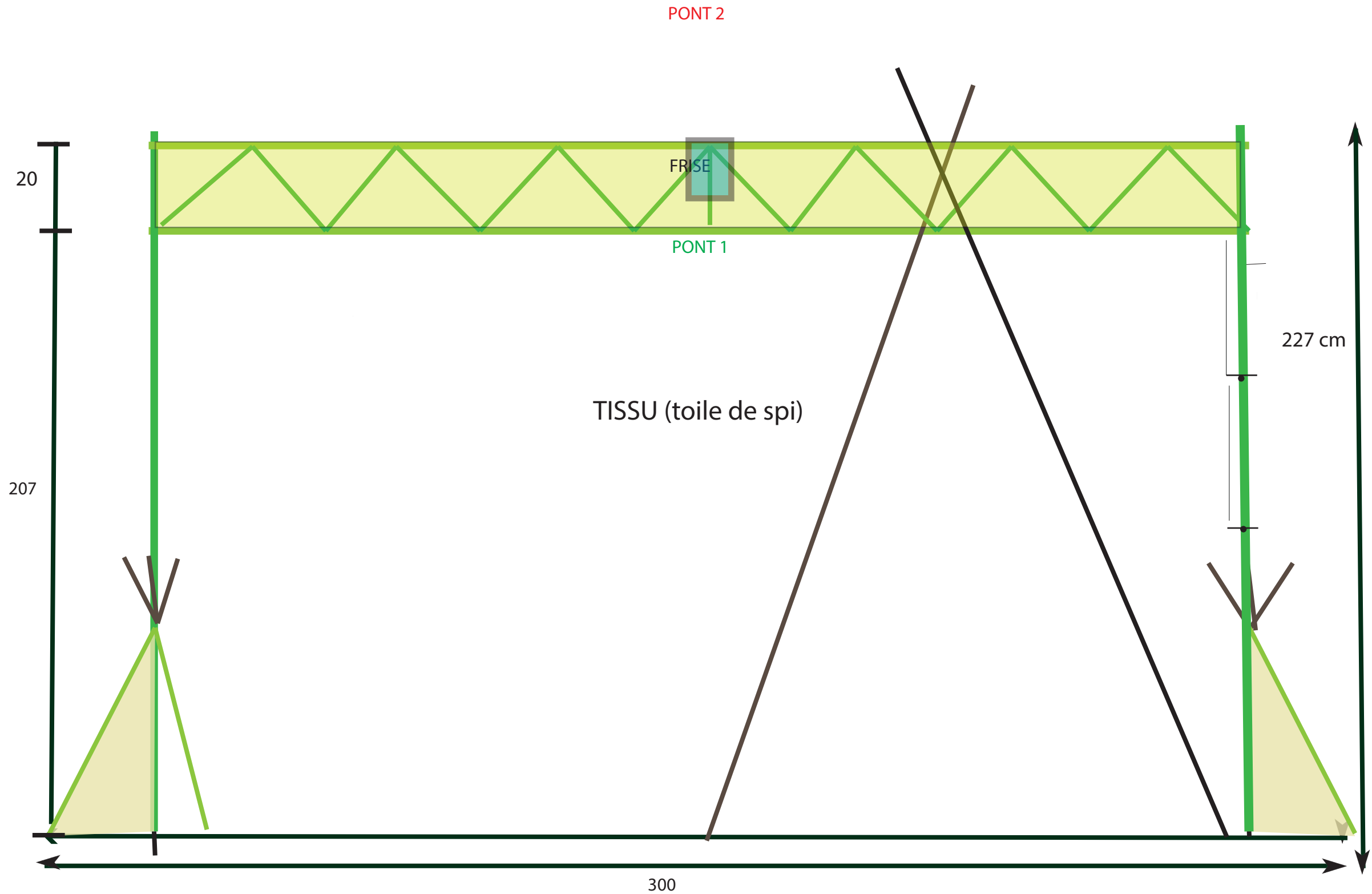
 Fond de scène vue de face

 Plan de scène vue de haut

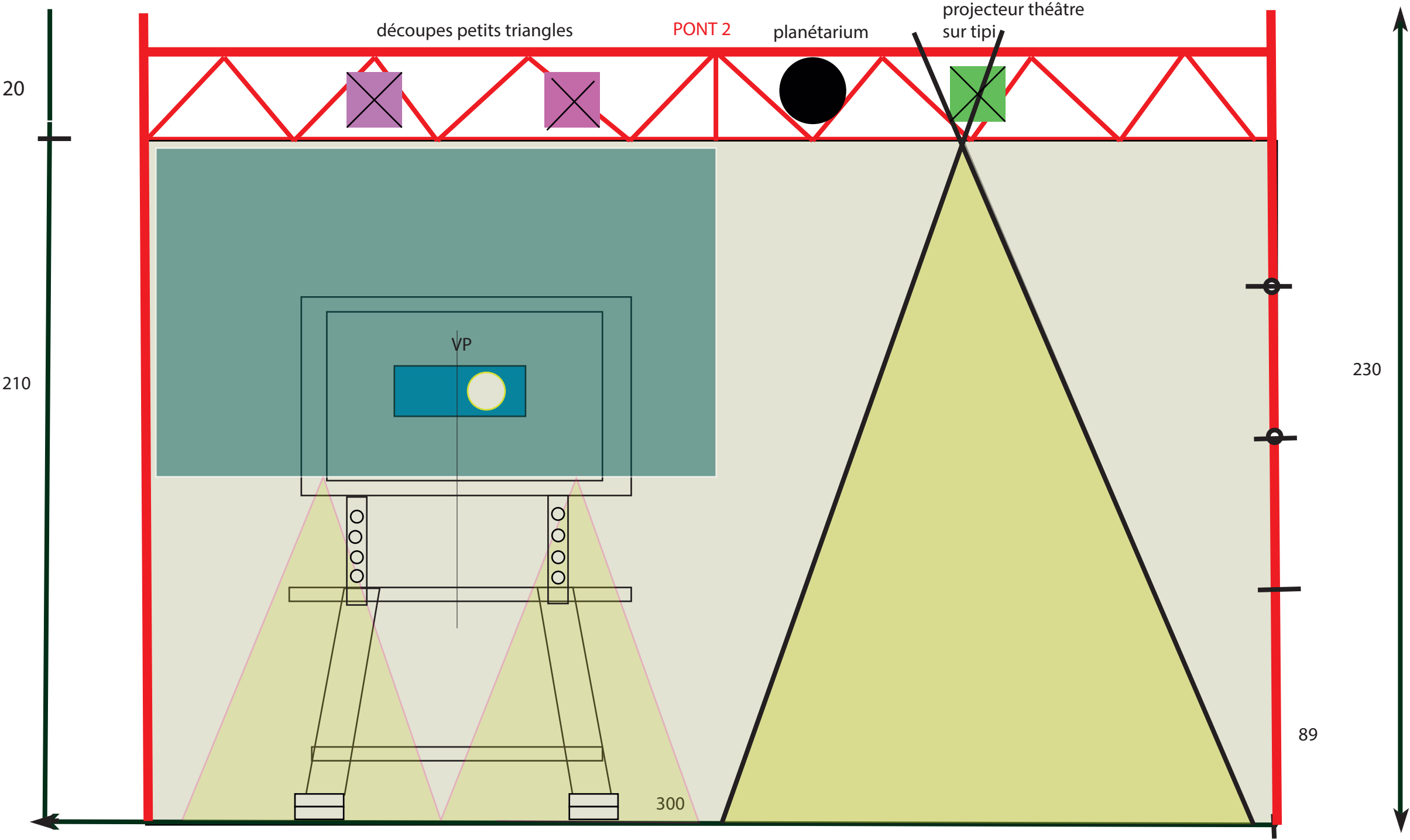
 Implantation technique

 Besoins sur place

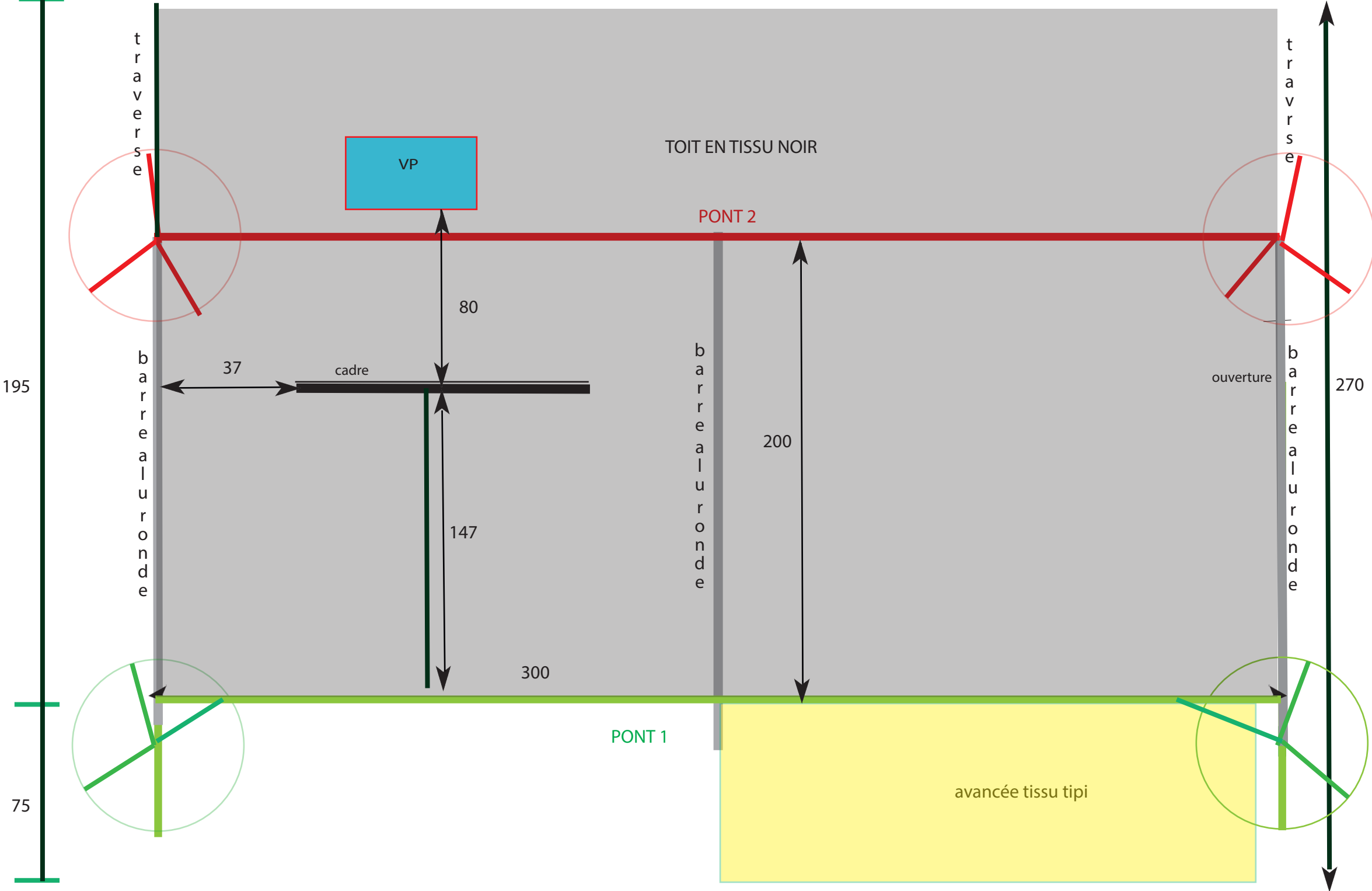
AVANT - SCENE VUE DE FACE



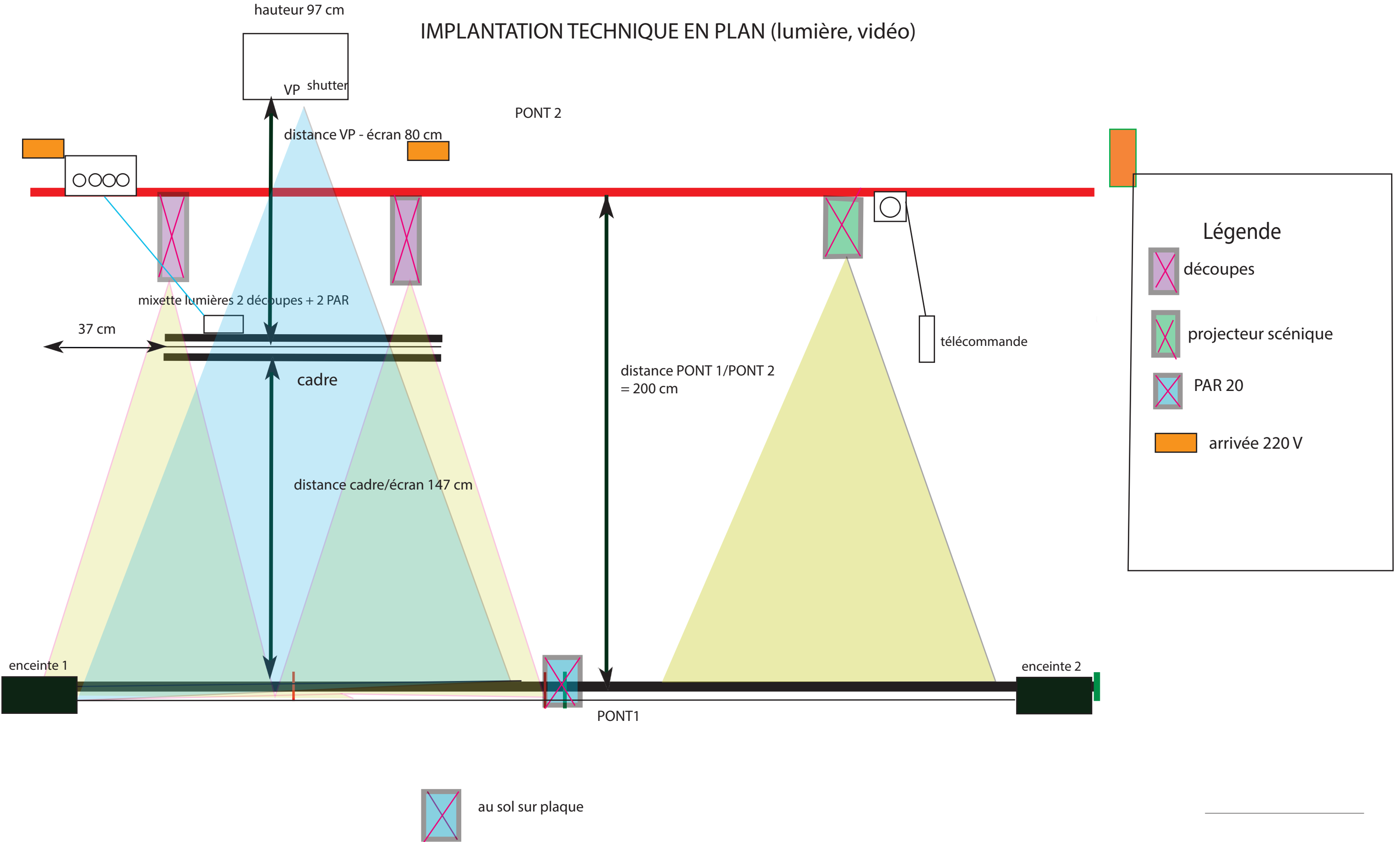
FOND DE SCENE VUE DE FACE



PLAN DE LA SCENE VUE DE HAUT



IMPLANTATION TECHNIQUE EN PLAN (lumière, vidéo)



BESOINS SUR PLACE :

Espace scénique requis (valeurs minimales)

Hauteur 210 cm

Largeur 300 cm

Profondeur 270 cm

Matériel :

- si besoin une estrade

(dimensions 350x350cm, hauteur 30 cm)

- 3 arrivées 220 V

Le reste est fourni par la compagnie.